

CONTEXTE

- Un impact carbone neutre pour le bâtiment d'ici 2050 → la fenêtre doit contribuer à diminuer l'impact carbone
- La REP PMCB : mise en place d'une filière de collecte et de recyclage des déchets du bâtiment
- Près de 8 millions de châssis vendus en France pour les chantiers de rénovation
- La raréfaction des matières premières naturelles non renouvelables

FERVAM, UNE SOLUTION VERTUEUSE



Dépôt sauvage ou équivalent

Au-delà du fait que ce soit illégal, c'est l'image de la filière Portes et Fenêtres qui est fortement pénalisée.



Enfouissement

Une grande majorité des menuiseries est encore enfouie, alors que :

- ce produit est composé de matières recyclables / valorisables,
- le gisement est important,
- se déploie un maillage de proximité sur le territoire pour une reprise sans frais des menuiseries Fin de Vie.

REP Bâtiment =
Collecte et recyclage

La filière de recyclage se déploie au travers de la REP mais ne garantit pas la MPR* pour la filière menuiserie

Recyclage en boucle fermée

C'est la solution au bénéfice de tous et qui a du sens.

Elle :

- contribue à abaisser le poids carbone de la menuiserie
- engage la filière dans une démarche de développement durable
- consolide une filière MPR* pour la menuiserie (maîtrise sourcing)



*MPR = Matière Première issue du Recyclage

LA BOUCLE FERMÉE EN PRIORITÉ

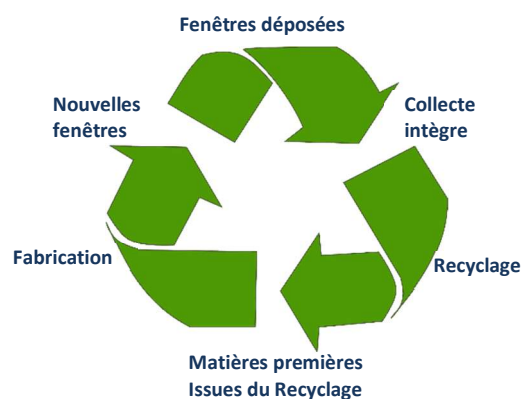
On entend par boucle fermée la réintroduction d'une matière recyclée dans un même produit de 2^{ème} génération.

La boucle fermée menuiserie est une nécessité pour abaisser significativement les émissions de carbone. En effet, **la forte majorité des MPR utilisables dans les composants de menuiserie ne peut être issue que de menuiseries :**

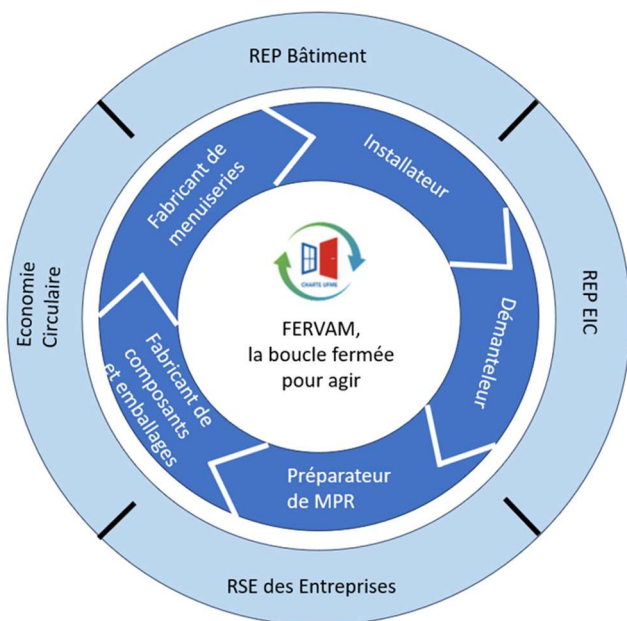


- Seul le PVC utilisé en menuiserie peut être employé pour générer du PVC Recyclé en vue d'une nouvelle fenêtre
- Seul le vitrage utilisé dans le bâtiment (menuiseries et façades) peut être employé pour fabriquer un nouveau vitrage.
- De même, seul l'alu de qualité bâtiment est utilisable dans les menuiseries.

De plus, maîtriser et garantir le sourcing de MPR est essentiel pour faire face à la raréfaction des matières.



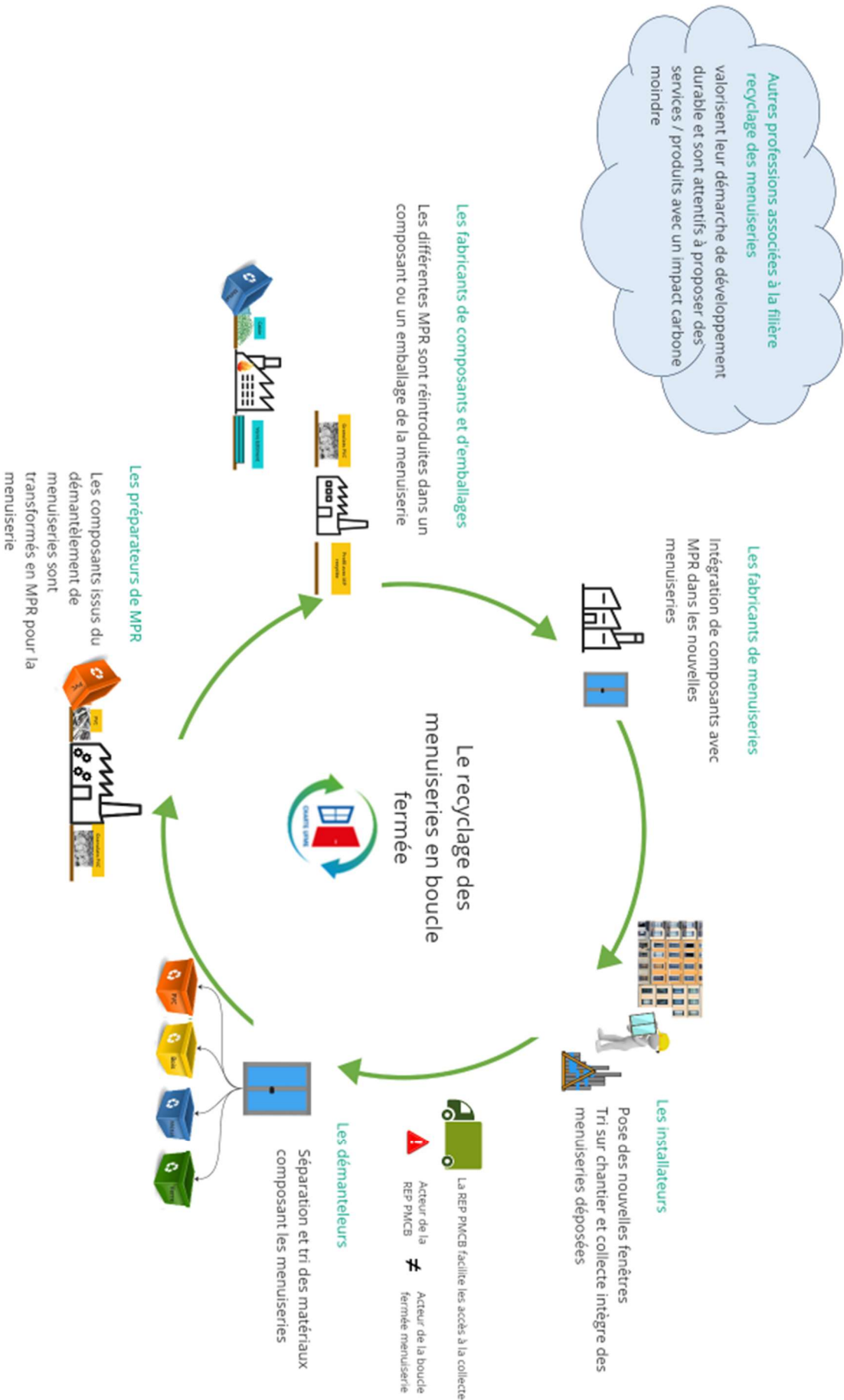
UN DISPOSITIF INTÉGRÉ A SON ÉCO-SYSTEME



Les engagements respectifs des différents acteurs signataires de la charte FERVAM sont en cohérence avec tout un ensemble de normes et d'exigences réglementaires qui les impactent eux ou leurs clients, produits et emballages.

LES ACTEURS DU CYCLE DE VIE

Chaque acteur du cycle de vie de la menuiserie s'engage à mettre en œuvre les process, solutions et ressources pour le recyclage des menuiseries en boucle fermée.



ADHERER A FERVAM C'EST :

Installateur

- **Engagements**
 - respecter les consignes de collecte, de tri et de conditionnement des MFV
 - contribuer à la traçabilité du déchet (volumes de MFV collectés)
 - favoriser le recyclage en boucle fermée, ne pas pratiquer l'enfouissement de MFV
- **Bénéfices**
 - reprise sans frais (REP PMCB)
 - partager avec le réseau
 - valoriser son engagement environnemental : marque FERVAM
 - à terme, proposer un produit à faible impact carbone
 - bénéficier des actions de communication de FERVAM

Fabricant de menuiseries

- **Engagements**
 - informer clients et prescripteurs des bonnes pratiques
 - rechercher et privilégier les composants et les emballages de menuiseries avec MPR ou avec des ressources renouvelables
 - contribuer à la traçabilité du déchet MFV
- **Bénéfices**
 - partager avec le réseau
 - sourcer des composants avec MPR
 - valoriser son engagement environnemental : marque FERVAM
 - bénéficier des actions de communication de FERVAM
 - proposer un produit avec un impact carbone réduit

Démanteleur

- **Engagements**
 - communiquer à ses clients les bonnes pratiques
 - orienter les composants issus du démantèlement vers des exutoires favorisant la boucle fermée menuiserie
 - tracer les volumes traités
 - justifier d'un taux de recyclage global des MFV > 90%
- **Bénéfices**
 - partager avec le réseau
 - valoriser son engagement environnemental : marque FERVAM
 - bénéficier des actions de communication de ce réseau
 - augmenter le flux de MFV

Préparateur de MPR

•Engagements

- communiquer les bonnes pratiques
- utiliser le composant issu du démantèlement pour générer une MPR utilisable en menuiserie
- tracer les volumes traités

•Bénéfices

- Partager avec le réseau
- Valoriser son engagement environnemental : marque FERVAM
- Bénéficier des actions de communication de ce réseau
- Augmenter le flux de composants issus du démantèlement

Fabricant de composants de menuiseries et d'emballages

•Engagements

- être impliqué dans la démarche de collecte et de recyclage des menuiseries (et des emballages)
- utiliser de la MPR et/ou des matériaux issus de ressources renouvelables dans ses produits et transmettre à ses clients le taux de MPR et/ou de ressources renouvelables dans ses produits
- Contribuer à la traçabilité des déchets MFV et donner accès aux infos de MPR et recyclabilité des emballages

•Bénéfices

- partager avec le réseau
- valoriser son engagement environnemental : marque FERVAM
- bénéficier des actions de communication du réseau FERVAM
- sourcing de MPR

Professions associées (autres que fabricant de composants et d'emballages de menuiseries)

•Engagements

- communiquer les bonnes pratiques auprès de ses clients et partenaires
- privilégier l'utilisation de MPR et/ou matériaux issus de ressources renouvelables, si concernées dans le cadre de leurs activités

•Bénéfices

- Partager avec le réseau
- Valoriser son engagement environnemental : marque FERVAM
- Bénéficier des actions de communication de ce réseau