

ÉTUDE DU MARCHÉ DE LA FENÊTRE EN FRANCE EN 2010

Source : Batim-Etudes – Juin 2011

SYNTHÈSE

Etude réalisée courant 1^{er} semestre 2011 auprès des :

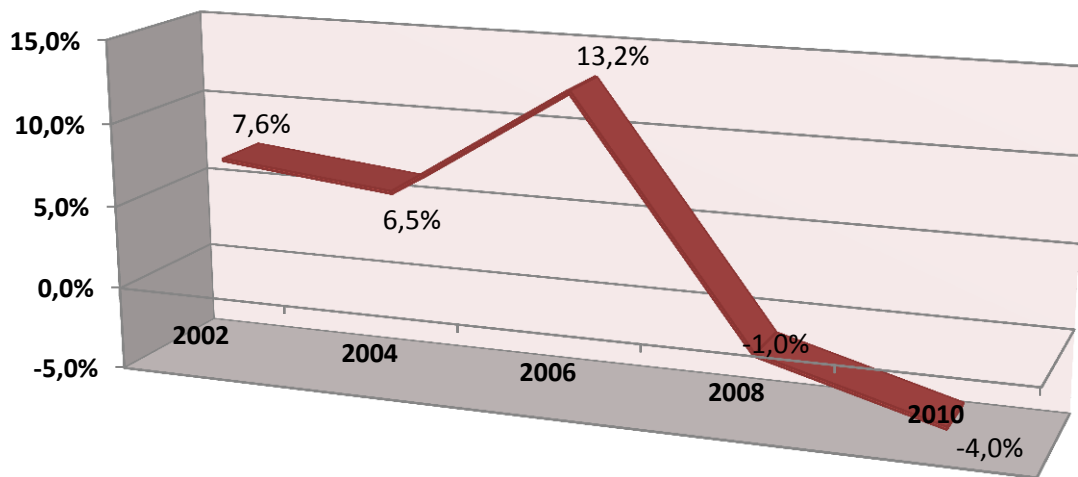
- Principaux concepteurs gammistes
- 92 fabricants de fenêtres
- 400 points de vente
- 1500 entreprises de pose

DONNÉES GLOBALES SUR LE MARCHÉ DE LA FENÊTRE EN FRANCE EN 2010

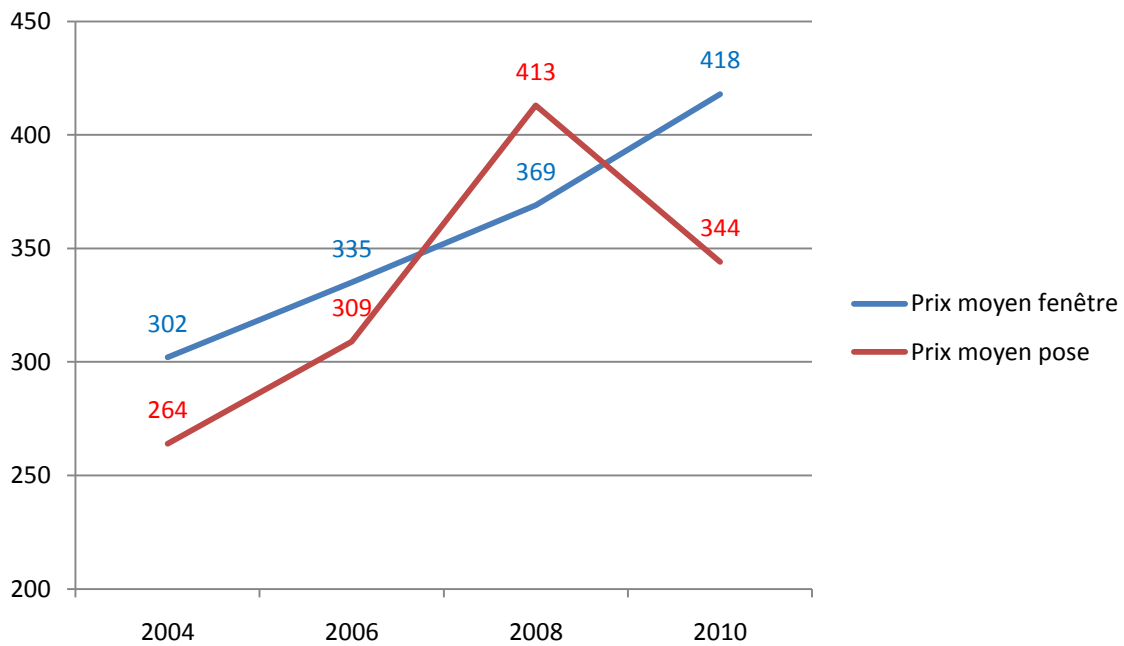
QUANTITÉS ET VALEUR

Quantités et valeur	2002	2004	2006	2008	2010
TOTAL France (en 000 fenêtres)	10 183	10 843	12 275	12 155	11 670
Dont importation	260	335	470	460	550
Valorisation fourniture seule (en millions d'€)		3 275	4 127	4 473	4 881
Valorisation fourniture et pose (en millions d'€)		6 135	7 912	9 485	8 895

ÉVOLUTION EN QUANTITÉS (EN % ET N/N-1)

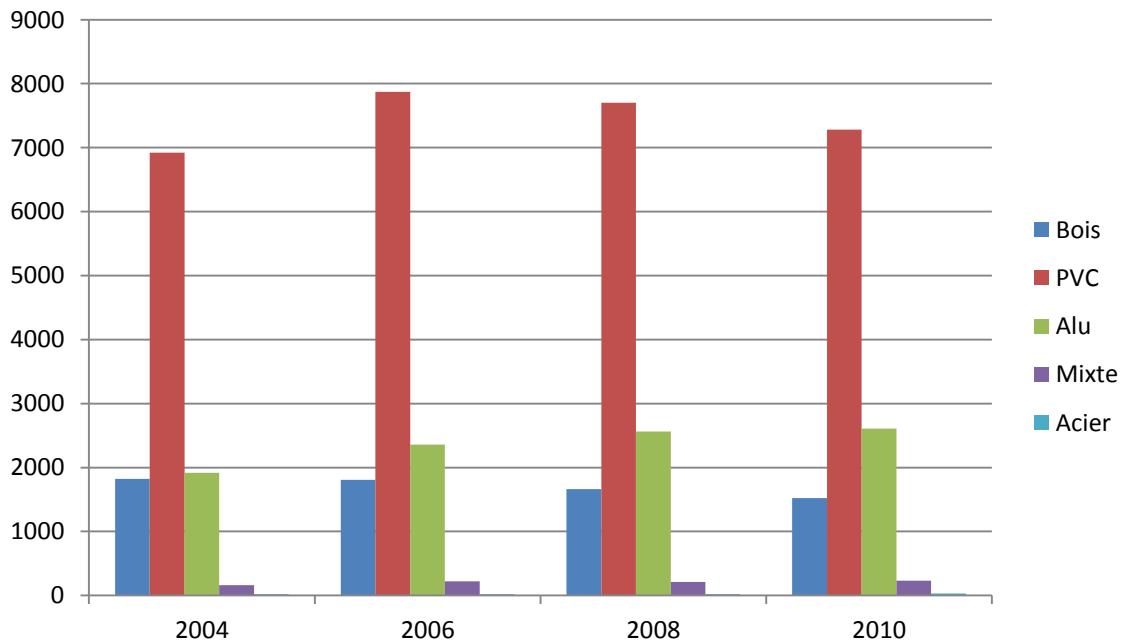


ÉVOLUTION EN VALEUR DU PRIX MOYEN FENÊTRE ET DU COÛT MOYEN DE LA POSE

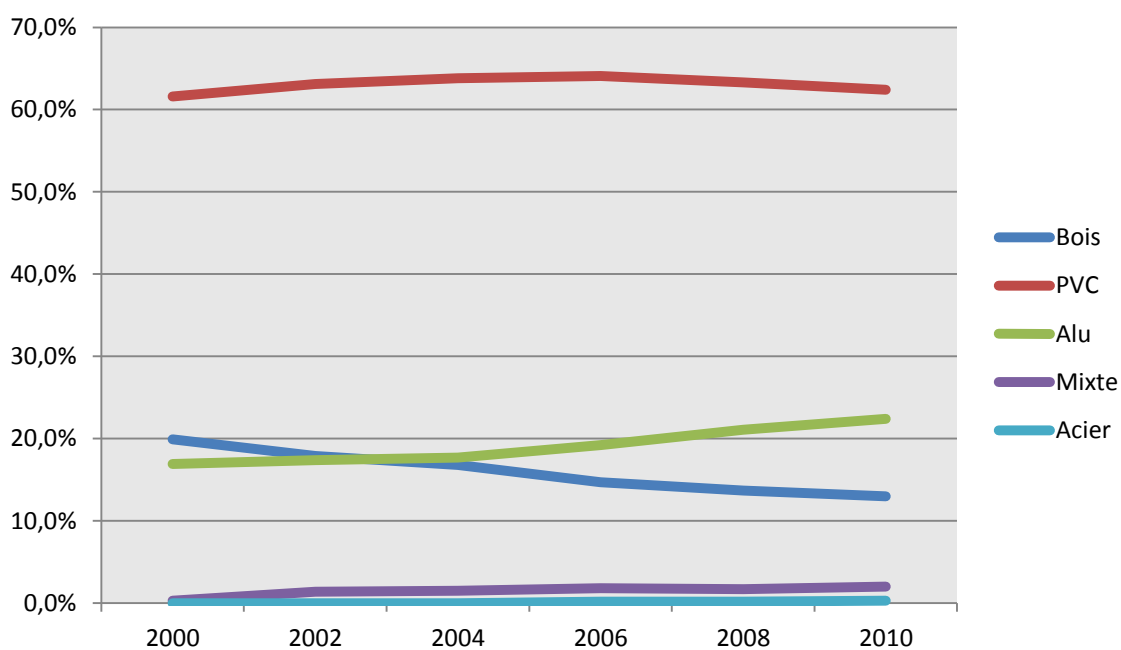


RÉPARTITION DU MARCHÉ DE LA FENÊTRE PAR MATÉRIAU

RÉPARTITION DU MARCHÉ PAR MATÉRIAU (EN 000 FENÊTRES)



ÉVOLUTION DU MARCHÉ PAR MATÉRIAU



FENÊTRES NF ET ACOTHERM - 2010

NF et Acotherm (hors import)	En 000 fenêtres	En %
Fenêtres NF	3 357	30%
Dont fenêtres Acotherm	2 347	21%

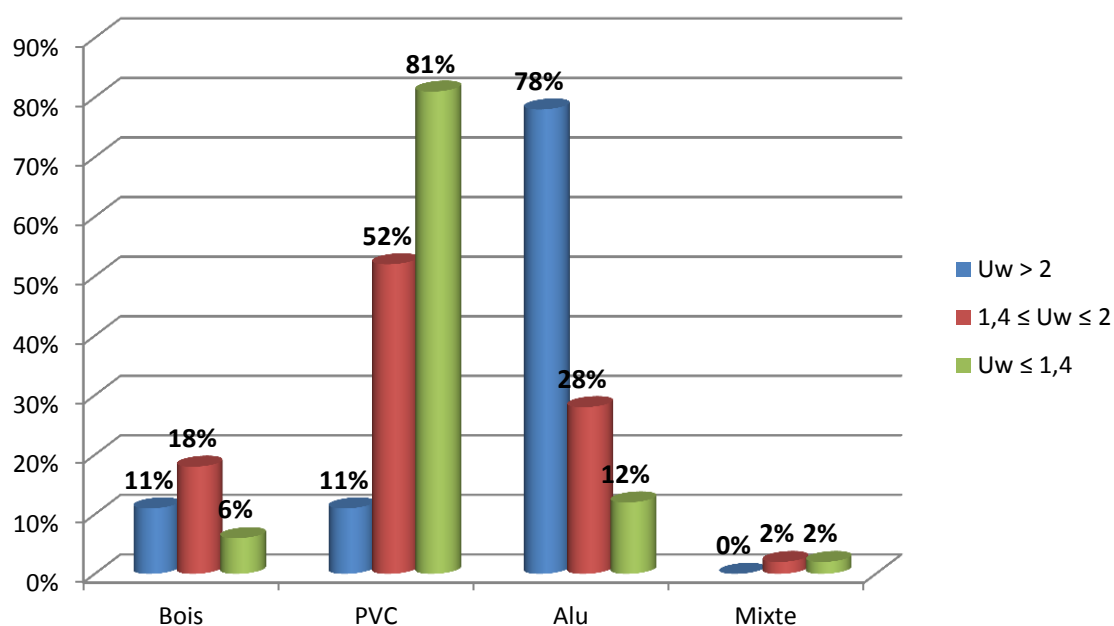
RÉPARTITION DU MARCHÉ FENÊTRE PAR TYPE D'OUVERTURE – PAR FORME – PAR VITRAGE

Type d'ouverture / Matériau (en 000 fenêtres)	À la française	Fixe	OB	Coulissants	À galandage	Autres
Bois	1 140	43	154	42	13	57
PVC	4 069	191	2 002	341	38	229
Alu	899	166	447	881	84	74
Mixte	84	8	73	50	3	2

Forme des fenêtres / Matériau (en 000 fenêtres)	Rectangulaires	Cintrées	Autres
Bois	1 267	127	56
PVC	6 336	403	131
Alu	2 262	173	115
Mixte	212	6	2

Type de vitrage / Matériaux (en 000 fenêtres)	Double vitrage	VIR	Double vitrage à isolation acoustique renforcée	Double vitrage à isolation thermique et acoustique renforcée	Anti-effraction	Triple vitrage
Bois	149	1 083	29	114	56	18
PVC	574	4 970	417	564	301	43
Alu	199	1 651	144	361	165	30
Mixte	0	175	15	14	5	12

RÉPARTITION DU MARCHÉ DE LA FENÊTRE PAR PERFORMANCE THERMIQUE



RÉPARTITION DU MARCHÉ DE LA FENÊTRE PAR TYPE DE CHANTIER

Type de chantier (en 000 fenêtres)		2002	2004	2006	2008	2010
NEUF	Maison individuelle	1 871 18%	2 016 19%	2 352 19%	2 319 19%	1 730 15%
	Logement collectif	413 4%	461 4%	679 6%	745 6%	607 5%
	Total résidentiel neuf	2 284 22%	2 477 23%	3 031 25%	3 064 25%	2 337 20%
	Non résidentiel	514 5%	484 4%	687 6%	895 7%	678 6%
	TOTAL NEUF	2 798 27%	2 691 27%	3 717 30%	3 959 33%	3 015 26%
RENOVATION	Maison individuelle	4 669 46%	5 248 48%	5 842 48%	5 552 46%	5 945 51%
	Appartement (à l'unité)	1 184 12%	1 210 11%	1 183 10%	1 144 9%	1 182 10%
	Immeuble collectif	680 7%	627 6%	682 6%	711 6%	716 6%
	Total résidentiel rénovation	6 533 64%	7 085 65%	7 707 63%	7 407 61%	7 843 67%
	Non résidentiel	852 8%	797 7%	850 7%	789 6%	812 7%
	TOTAL Rénovation	7 385 73%	7882 73%	8 557 70%	8 196 67%	8 655 74%

MARCHÉ GLOBAL DU REMPLACEMENT DES FENÊTRES - 2010

Remplacement des fenêtres (en 000 fenêtres)	Création nouvelle ouverture	Bois	PVC	Alu ou acier	Dont fenêtre à double vitrage	Dont dépose totale	TOTAL
Bois	14 18%	1 104 15%	66 10%	33 7%	252 13%	736 20%	1 217 14%
PVC	36 50%	4 904 68%	526 77%	179 39%	1 278 68%	2 201 61%	5 645 67%
Alu	24 32%	1 255 17%	92 13%	245 54%	338 18%	660 18%	1 165 19%
TOTAL	74 1%	7 263 86%	684 8%	457 5%	1 867 22%	3 598 42%	8 477 100%

RÉPARTITION PAR MATÉRIAU SELON TYPE DE CHANTIER - 2010

Matériau / Type de chantier (en 000 fenêtres)	NEUF				RENOVATION			
	Maison individuelle	Logement collectif	Non résidentiel	TOTAL	Rénovation individuelle des logements (maison individuelle et appartement)	Immeuble collectif	Non résidentiel	TOTAL
Bois	229 13%	42 7%	32 5%	303 10%	1 068 15%	69 10%	80 10%	1 217 14%
PVC	1 090 63%	452 74%	93 14%	1 635 54%	4 831 68%	557 78%	257 32%	5 645 65%
Alu	359 21%	103 17%	533 79%	995 33%	1 081 15%	77 11%	457 56%	1 615 19%
Mixte	52 3%	10 2%	13 2%	75 3%	147 2%	0 0%	8 1%	155 2%
Acier	0 0%	0 0%	7 1%	7 0%	0 0%	13 2%	10 1%	23 0%
TOTAL	1 730 57%	607 20%	678 23%	3 015 25%	7 127 83%	716 8%	812 9%	8 655 75%

REPARTITION MARCHE FENETRE PAR REGION - 2010

Matériau / Région (en 000 fenêtres)	NORD / EST	CENTRE EST	SUD EST	SUD OUEST	OUEST	CENTRE NORD	ILE DE FRANCE	TOTAL
Bois	200 13% 14%	318 24% 20%	135 11% 9%	247 14% 17%	160 7% 10%	300 14% 20%	160 11% 10%	1 520 13% 100%
PVC	1 166 73% 16%	711 53% 10%	682 56% 10%	1 095 60% 15%	1 247 63% 17%	1 464 67% 20%	915 64% 12%	7 280 62% 100%
Alu	213 13% 9%	286 21% 11%	389 32% 14%	470 26% 18%	512 26% 19%	400 19% 16%	340 23% 13%	2 610 22% 100%
Mixte	24 1% 10%	34 2% 15%	19 1% 8%	15 0% 7%	88 4% 38%	19 0% 8%	31 2% 13%	230 2% 100%
Acier	7	1	5	3	3	7	4	30
TOTAL	1 610 100% 13%	1 350 100% 12%	1 230 100% 11%	1 830 100% 16%	2 010 100% 17%	2 190 100% 19%	1 450 100% 12%	11 670 100% 100%

Répartition en % régionale des matériaux

Répartition du matériau par région